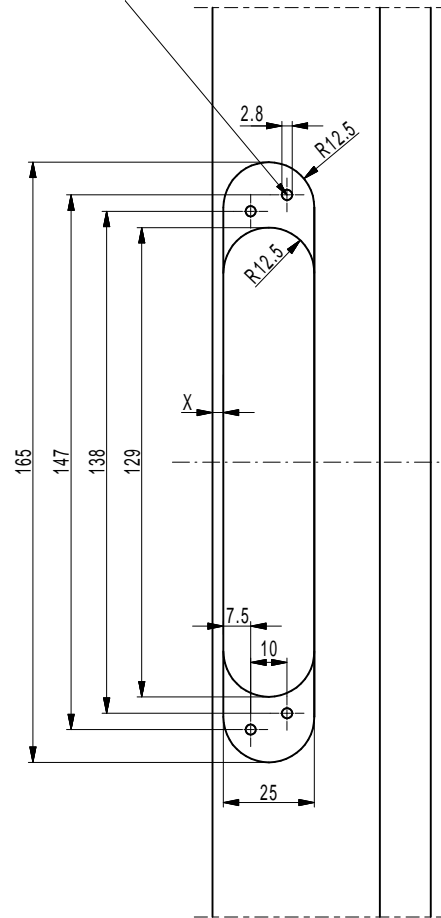


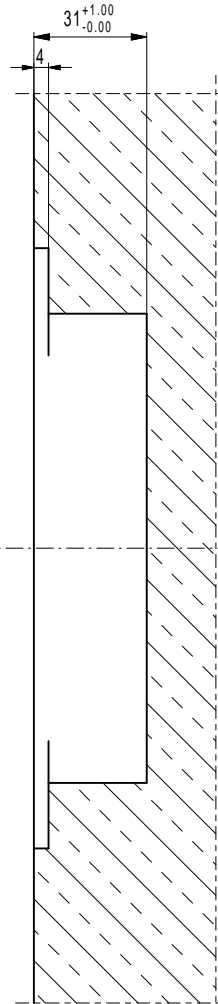
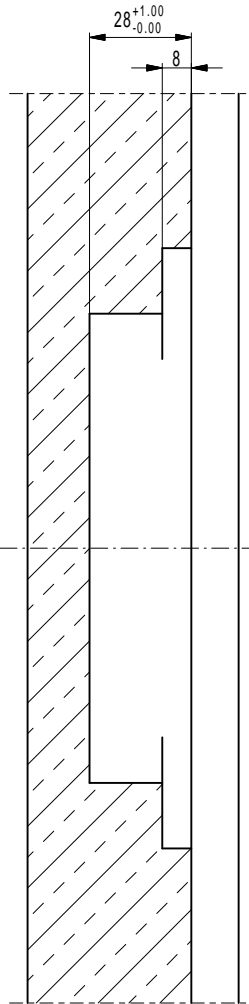
Zarge

Flügel

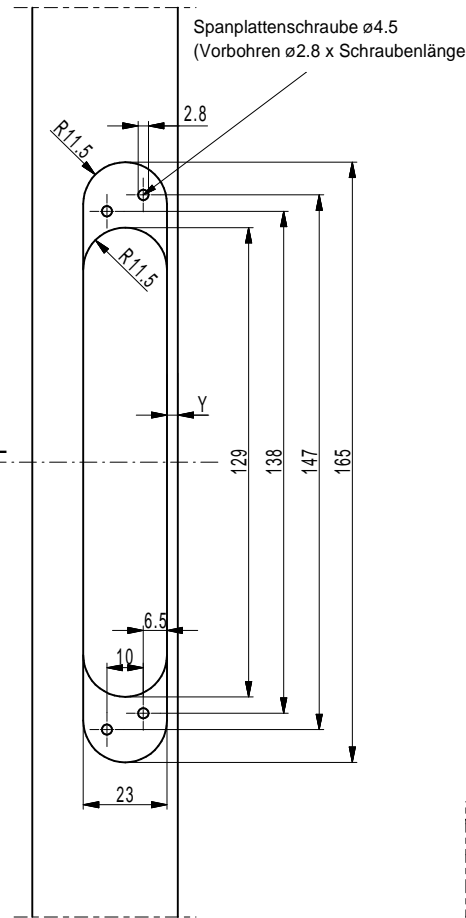
Spanplattenschraube ø4.5
(Vorbohren ø2.8 x Schraubenlänge)



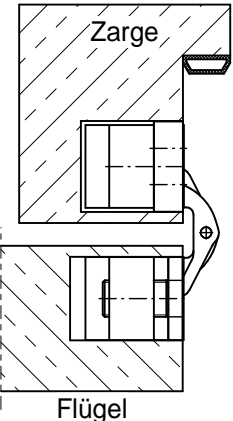
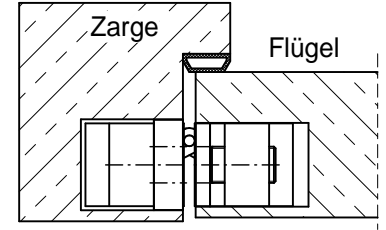
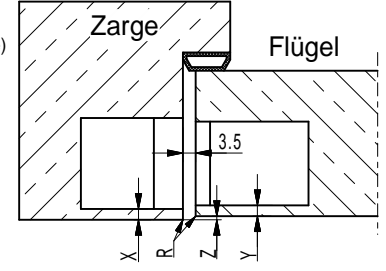
BBL



BBL



Spanplattenschraube ø4.5
(Vorbohren ø2.8 x Schraubenlänge)

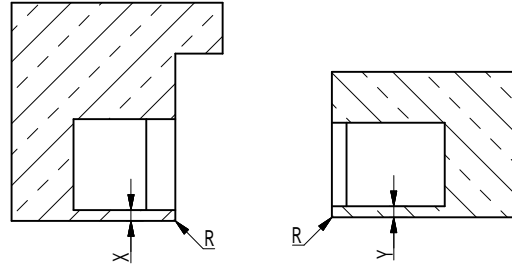


Einfräsverhältnisse

Zarge (X)	Flügel (Y)	Abstand (Z)	Radius (R)
<u>3 mm</u>	<u>3 mm</u>	<u>1 mm</u>	<u>0 mm</u>
4 mm	4 mm	1 mm	0 mm
4 mm	5 mm	0 mm	2 mm
5 mm	4 mm	2 mm	2 mm

Grundsätzlich ist anzumerken, daß die Einfräsverhältnisse in der Tabelle nach unten ungünstiger werden und die Verstellbarkeit des Bandes einschränken

Idealfall:
Fräsung Flügel 3 mm, Fräsung Zarge auch 3 mm (unterstrichen).
Ein großer Radius an Flügel und Zarge ist empfehlenswert.



Diese Unterlage ist unser Eigentum. Jede Vervielfältigung, Verwertung oder Mitteilung an dritte Personen ist strafbar, verpflichtet zu Schadensersatz und wird strafrechtlich verfolgt. (Urheberrechtsgesetz, Gesetz gegen unlauteren Wettbewerb BGB). Alle Rechte für den Fall der Patenterteilung (§ 7 Abs. 1 P.G.) oder der GM-Eintragung (§ 5 Abs. 4 GMG) vorbehalten. Schutzvermerk nach DIN ISO 16016 beachten. BaSys - Bartels Systembeschläge GmbH

Masse / Dimensions in mm		Format A2		Werkstoff / Material		2020 Datum / Date		Name		Benennung / Title	
						2020		Reglin		Konstruktionsinformation	
						27.02.		Reglin		PIVOTA @ DX 35 LT 3-D	
										Zachn.-Nr. / Drawing No.	
										Maßstab / Scale	
										1:1	